



1学期の予定

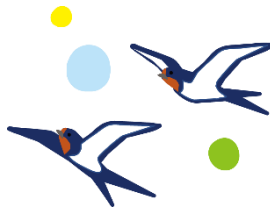


4月

- 8日(水) 着任式、新任式、始業式、入学式
- 9日(木) 給食開始
- 14日(火) 新入生歓迎会
- 15日(水) 耳鼻科検診
- 16日(木) 内科検診
- 22日(水) 児童生徒会総会
- 23日(木) 眼科検診
- 25日(土) 学習参観
月曜日課(5限後下校)
PTA総会
- 25日(土)~5月8日(金) 個別懇談会
- 27日(月) 振替休業日
- 29日(水) 昭和の日
- 30日(木) 内科検診

5月

- 1日(金) 結核検診
- 3日(日) 憲法記念日
- 4日(月) みどりの日
- 5日(火) こどもの日
- 6日(水) 振替休日
- 8日(金) 月曜日課(5限後下校)
- 13日(水) 交通安全教室
- 14日(木) 整形外科検診
- 19日(火) 小学部運動会
- 22日(金) 避難訓練
- 27日(水) 歯科検診



6月

- 1日(月) 水中活動開始
- 3日(水) 校外学習①
- 10日(水) 校外学習②
- 12日(金) 校外学習③

7月

- 1日(水) 児童生徒会企画行事
- 8日(水) 学習参観日
- 10日(金) 水中活動終了
- 15日(水) 小学部集会
- 16日(木)・17日(金) 個別懇談会 2, 3, 5組
- 17日(金) 終業式・午後放課(給食なし)

20日(月) 海の日

- 21日(火) 夏季休業日(~8月31日)
- 31日(金) 全校登校日

8月

- 26日(水) 全校登校日